



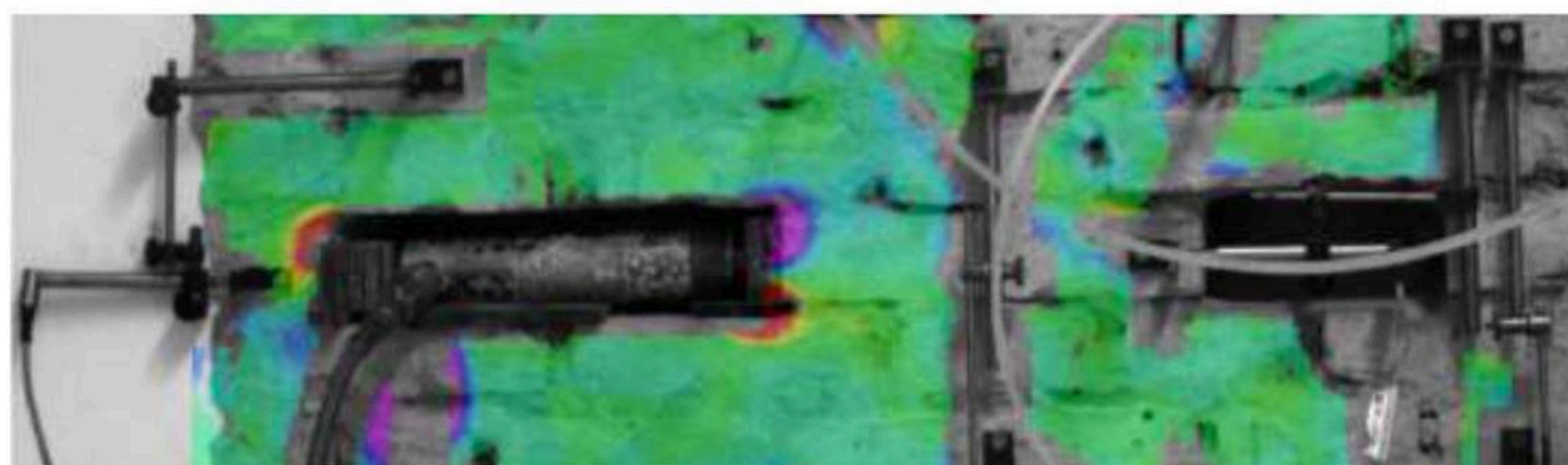
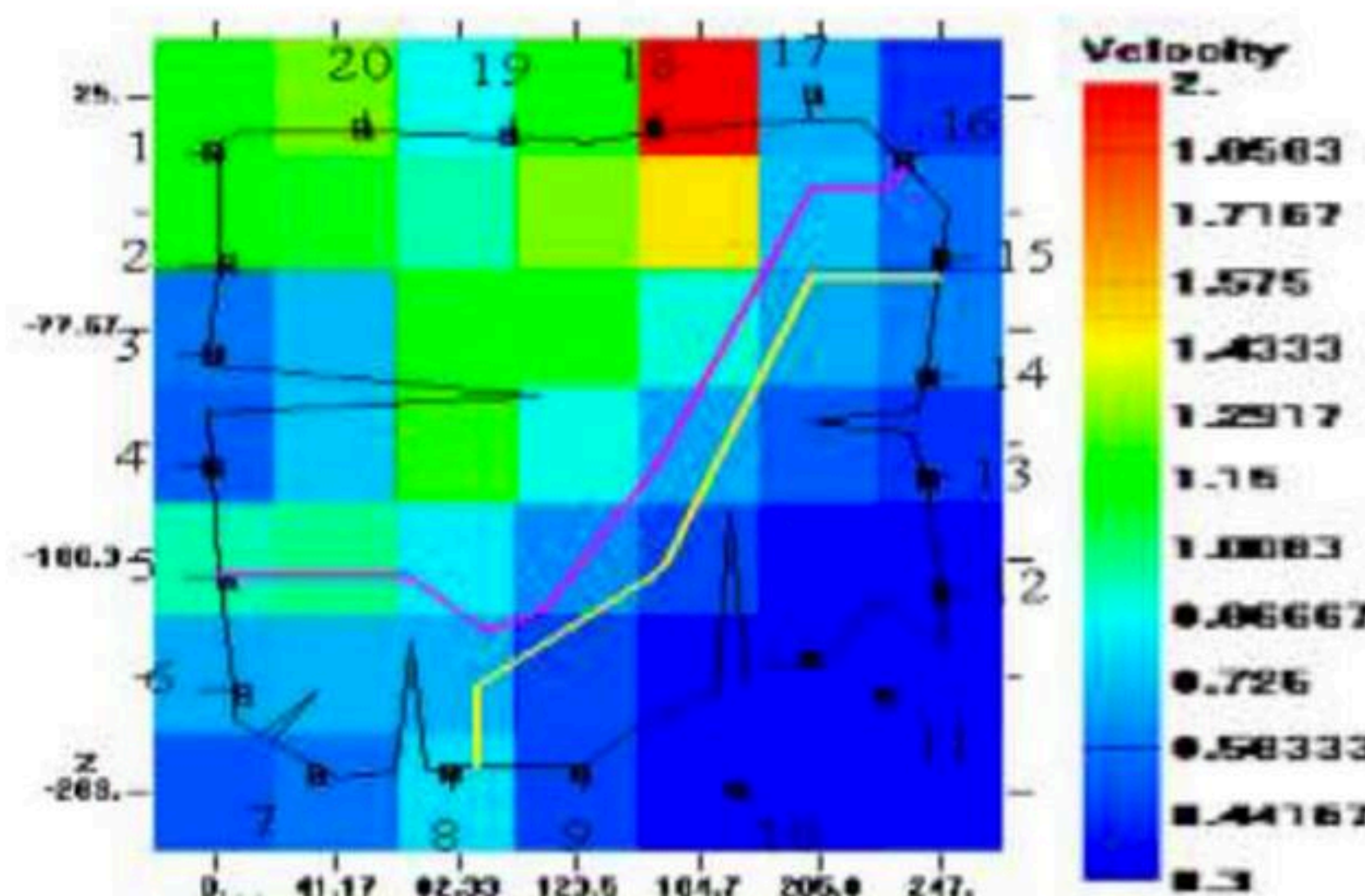
Diagnostica di edifici storici: metodologie, tecniche ed esempi applicativi

Camilla Colla

Ciclo di seminari a.a. 2016-2017

Il seminario propone, da esempi di campagne di indagine su edifici storici e monumentali, un excursus tra alcune tecniche di diagnostica non distruttiva: tecniche acustiche, elettromagnetiche e ottiche, presentando esempi di diagnostica avanzata e per immagini

Camilla Colla, architetto, ha conseguito il titolo di dottore di ricerca presso l'Università di Edimburgo e ricerca post dottorale presso il BAM di Berlino. Insegna all'Università di Bologna ed è responsabile di progetti di ricerca internazionali



Martedì 13 DICEMBRE 2016 ore 11:30-13:30 Aula BENVENUTO